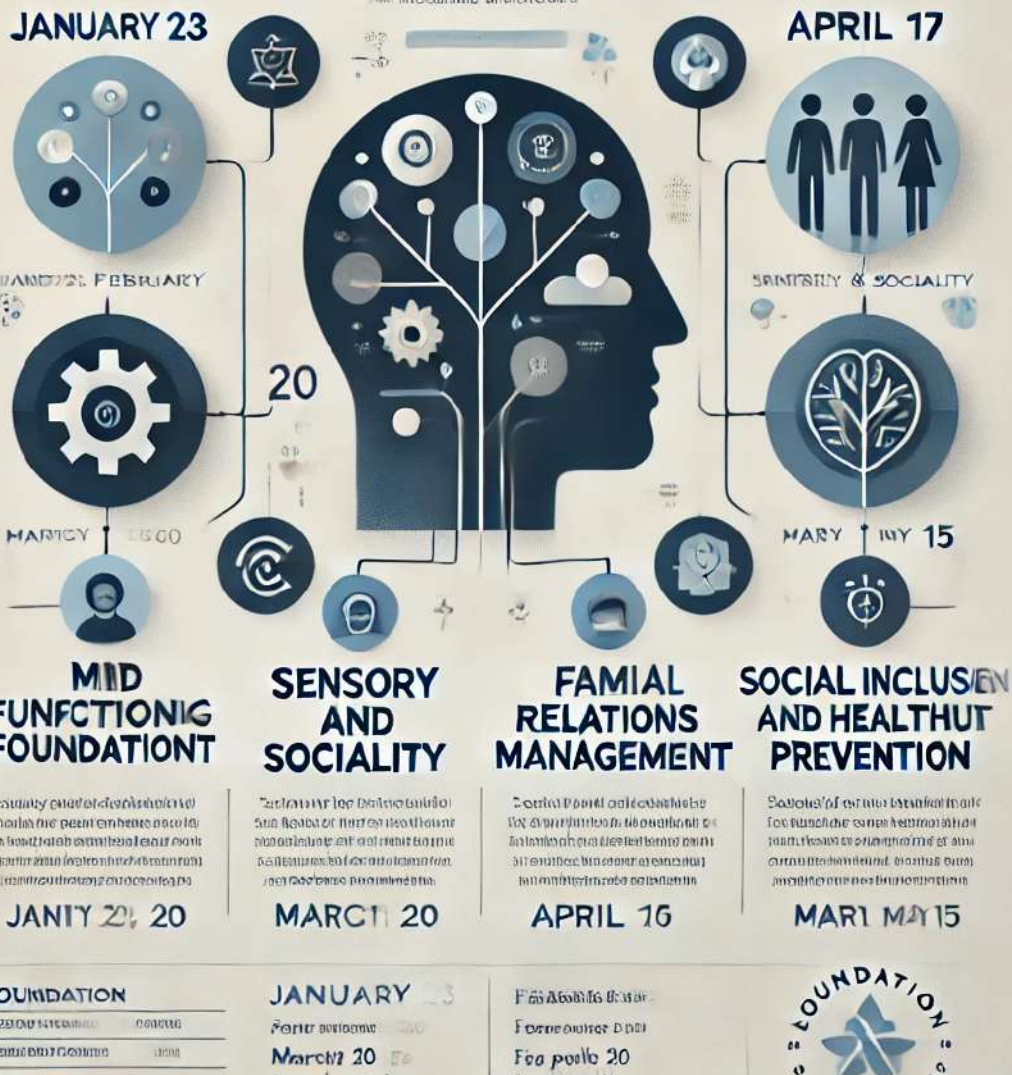


TRAINING PROGRAM FOR FOUNDATION A18 EMPLOYEES

The training program is designed to provide employees with the necessary skills and knowledge to effectively support individuals with autism and their families. The program is structured to be both practical and theoretical, ensuring that participants can apply what they learn in their daily work.



Programma di Formazione della Fondazione A18 Per i dipendenti della Fondazione A18

Obiettivo del Programma

Fornire agli operatori della Fondazione strumenti teorici e pratici per migliorare la qualità del supporto offerto alle persone con autismo e alle loro famiglie. Promuovere un ambiente di lavoro sano, inclusivo e collaborativo.

Calendario degli Incontri

1° Incontro: 23 gennaio

Argomento: Fondamenti del funzionamento della mente autistica

Orario: 15:00 - 17:00

Contenuti:

- Differenze cognitive, sociali e sensoriali nelle persone con autismo.

- Cenni neurobiologici e strategie di comunicazione chiare.

Metodologie: Lezione interattiva, analisi di casi pratici, role-playing.

2° Incontro: 20 febbraio

Argomento: Sensorialità e socialità

Orario: 15:00 - 17:00

Contenuti:

- Elaborazione sensoriale e strategie per l'inclusione sociale.
- Approcci per migliorare le interazioni nelle diverse fasce di gravità.

Metodologie: Casi studio, attività di gruppo, discussioni guidate.

3° Incontro: 20 marzo

Argomento: Gestione del rapporto con le famiglie

Orario: 15:00 - 17:00

Contenuti:

- Comunicazione efficace con i familiari.
- Coinvolgimento nei progetti educativi.

Metodologie: Role-playing, sondaggi interattivi, scambio esperienze.

4° Incontro: 17 aprile

Argomento: Inclusione sociale e stili di vita salutari

Orario: 15:00 - 17:00

Contenuti:

- Progettazione di attività inclusive e promozione di stili di vita sani.
- Indicatori per monitorare l'inclusione sociale.

Metodologie: Progettazione collaborativa, discussione di best practices.

5° Incontro: 15 maggio

Argomento: Gestione emotiva e prevenzione del burnout

Orario: 15:00 - 17:00

Contenuti:

- Riconoscere i segnali di stress e burnout.
- Strategie per promuovere il benessere psicologico degli operatori.

Metodologie: Discussione esperienziale, lavori di gruppo, role-playing.

Metodologie Didattiche

- **Lezioni teoriche interattive:** Presentazione di contenuti teorici con momenti di confronto.
- **Casi studio e simulazioni:** Analisi di situazioni reali o simulate per sviluppare soluzioni pratiche.
- **Role-playing e attività esperienziali:** Coinvolgimento diretto per migliorare la comprensione pratica.
- **Materiali digitali e feedback continuo:** Condivisione di risorse e raccolta di opinioni per migliorare il percorso formativo.